

SKRÓCONY RAPORT Z BADANIA OGLĄDALNOŚCI
TV TRWAM
PRZEPROWADZONEGO PRZEZ
EUROPEJSKI INSTYTUT STUDIÓW I ANALIZ
W LISTOPADZIE 2015 ROKU

1. Cel badania

Celem przeprowadzonego badania było określenie poziomu oglądalności TV TRWAM i społeczno-demograficznego profilu widza tej stacji.

2. Metoda i narzędzie badawcze

Zastosowano metodę wywiadów bezpośrednich ankietera z respondentem w oparciu o standaryzowany kwestionariusz papierowy (metoda PAPI). Badanie przeprowadzono w dniach 19 – 23 listopada 2015 roku na reprezentatywnie dobranej próbie mieszkańców Polski w wieku od 4 lat. Zastosowano losowo-warstwowy dobór próby. Ankieterzy przemieszczali się zgodnie z tzw. metodą ustalonej ścieżki (ang. *random route*). Podejście to gwarantuje niezależność doboru respondenta od wpływu ankietera – a tym samym obiektywność procesu, przekładającą się na rzeczywistą losowość próby.

N = 1265, błąd szacowania wynosi +/- 2,75 %, przy poziomie ufności 95 %.

3. Wyniki badań

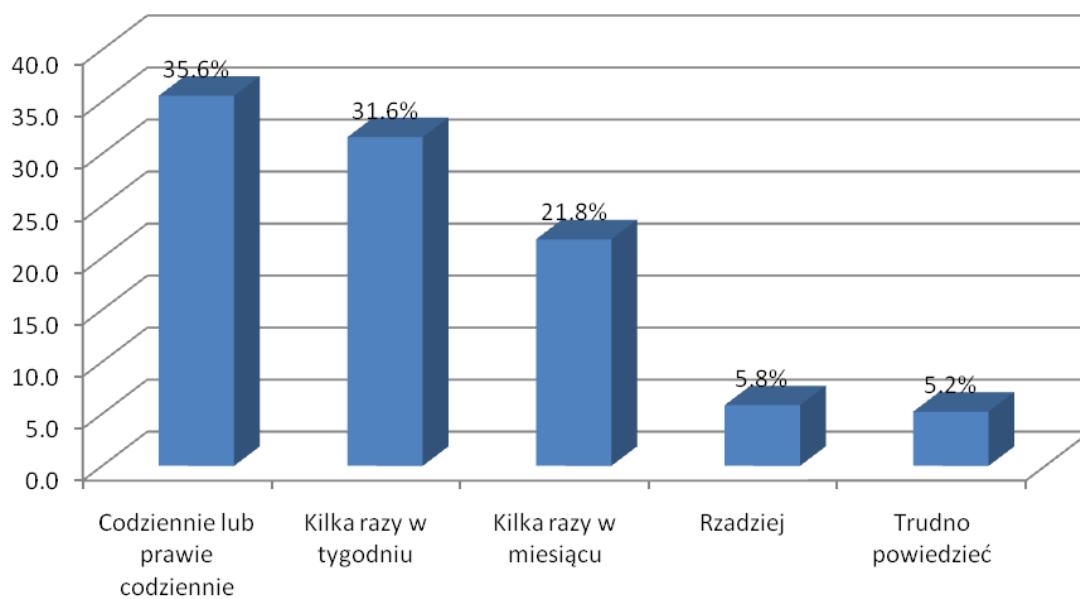
3.1. Oglądalność telewizji

Spośród osób badanych 85,9 % deklaruje, że ogląda telewizję (N = 1087).

3.2. Oglądalność TV TRWAM

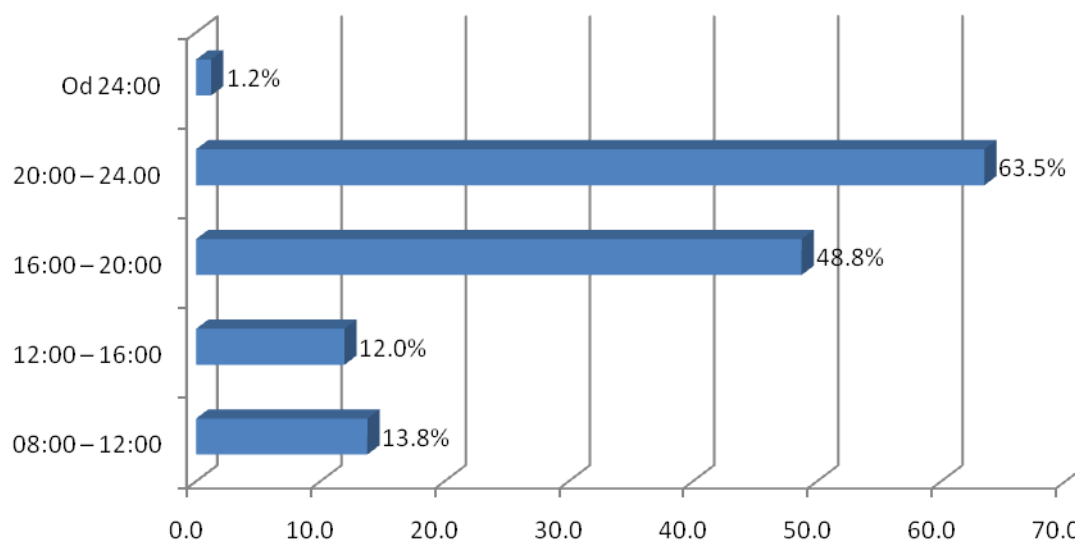
W grupie respondentów, którzy zadeklarowali oglądanie telewizji, **30 %** stwierdziło, że ogląda TV TRWAM. (N = 326).

3.3. Częstość oglądania TV TRWAM:



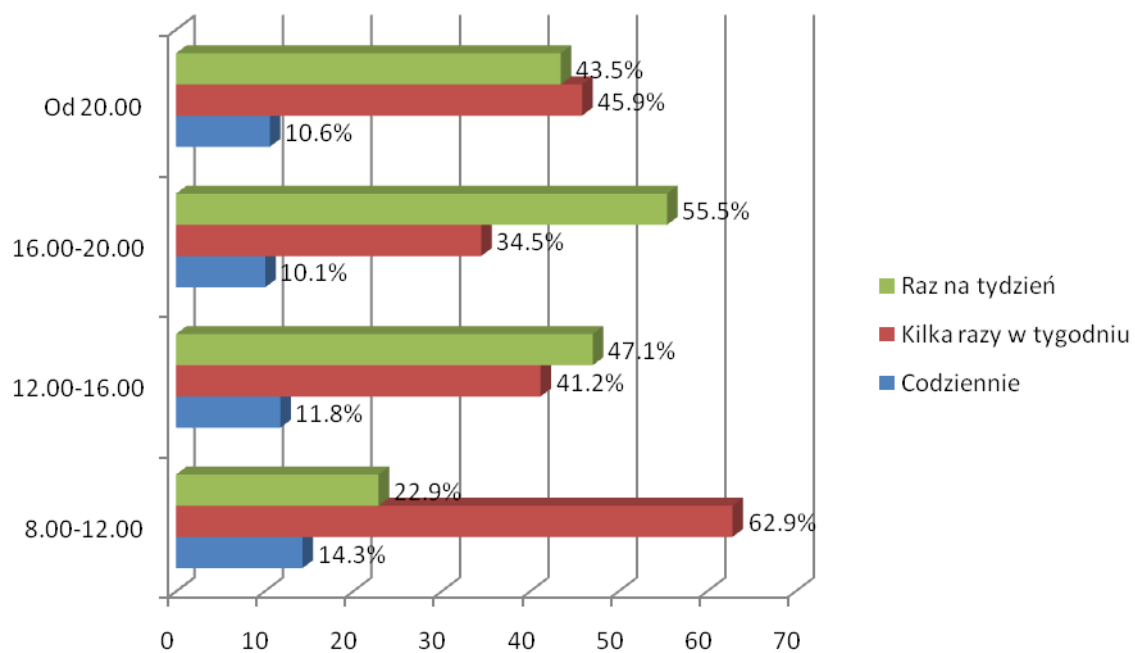
Wykres 1. Częstość oglądania TV TRWAM [N=326].

3.4. Oglądalność TV TRWAM w podziale na godziny nadawania:



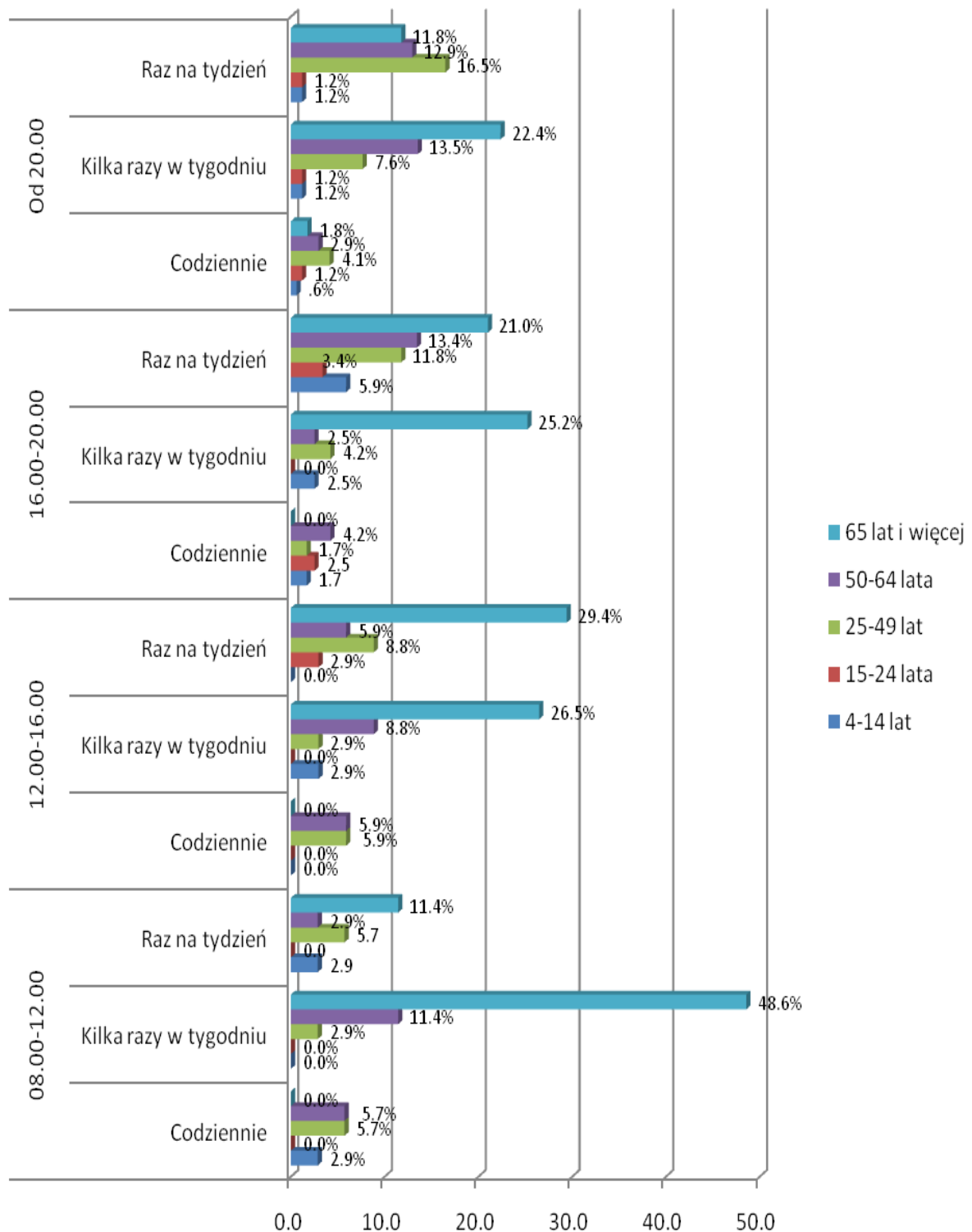
Wykres 2. Oglądalność TV TRWAM w podziale na godziny nadawania. Wykres zawiera procent obserwacji [N=326].

3.5. Częstotliwość oglądania TV TRWAM w podziale na godziny nadawania:



Wykres 3. Częstotliwość oglądania TV TRWAM w podziale na godziny nadawania. Wykres zawiera procent obserwacji [N=326].

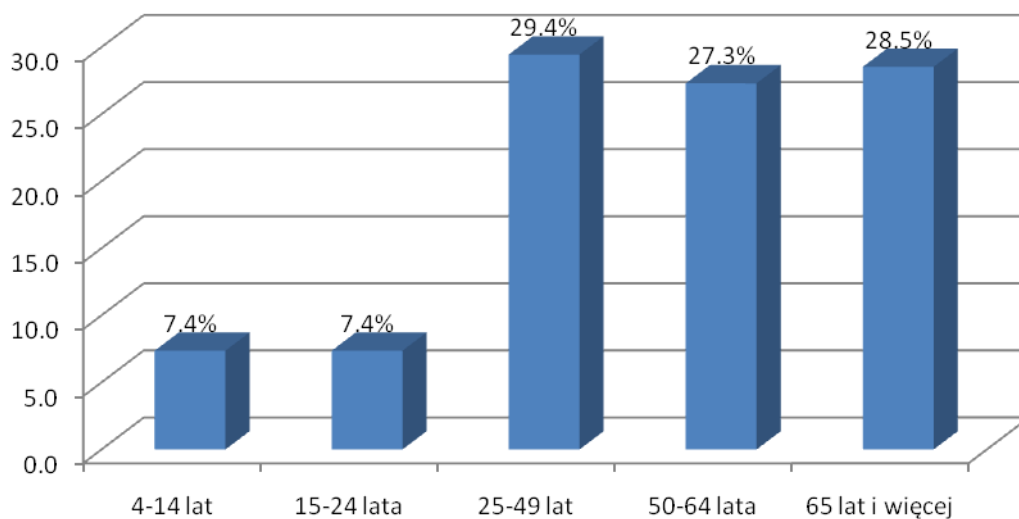
3.6. Wiek widza, a częstotliwość oglądania TV TRWAM w podziale na godziny nadawania:



Wykres 4. Wiek a częstotliwość oglądania TV TRWAM w podziale na godziny nadawania. Wykres zawiera procent obserwacji [N=326].

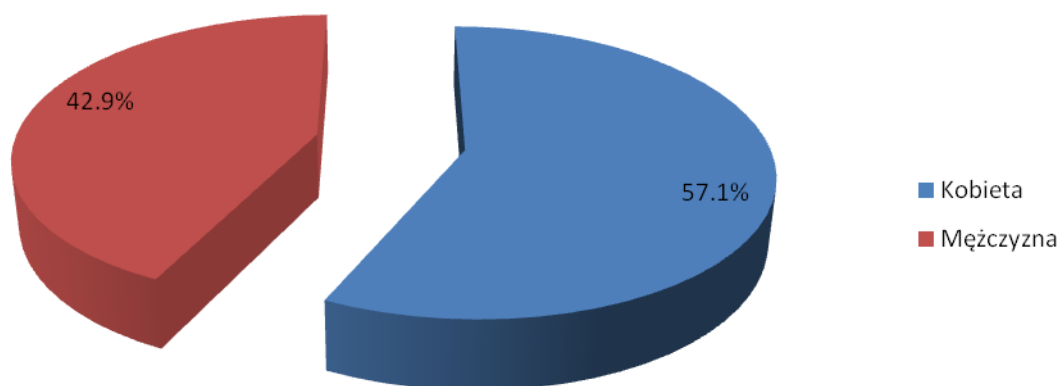
3.7. Profil społeczno-demograficzny widza TV TRWAM w wieku od 4 lat

3.7.1. Wiek widza TV TRWAM:



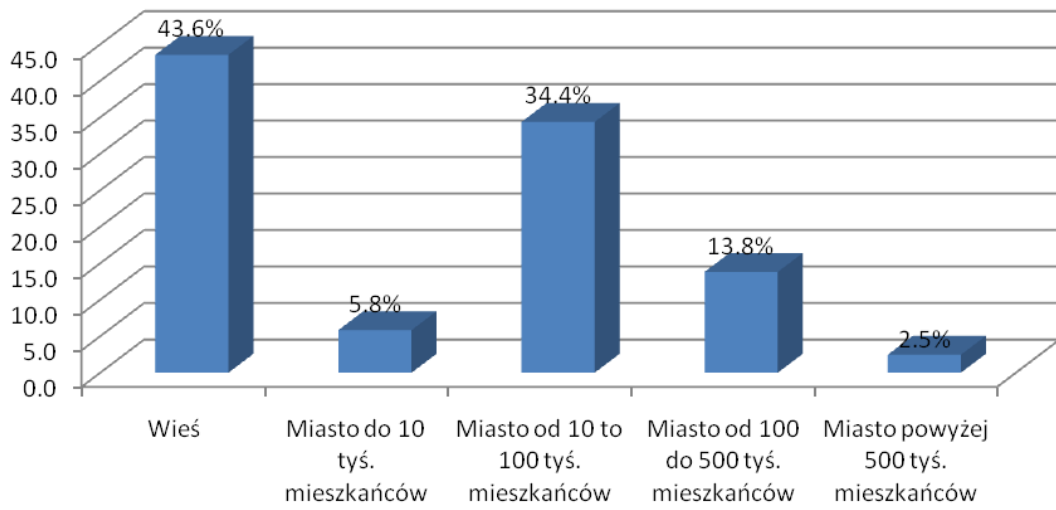
Wykres 5. Wiek widza TV TRWAM [N=326].

3.7.2. Płeć widza TV TRWAM:



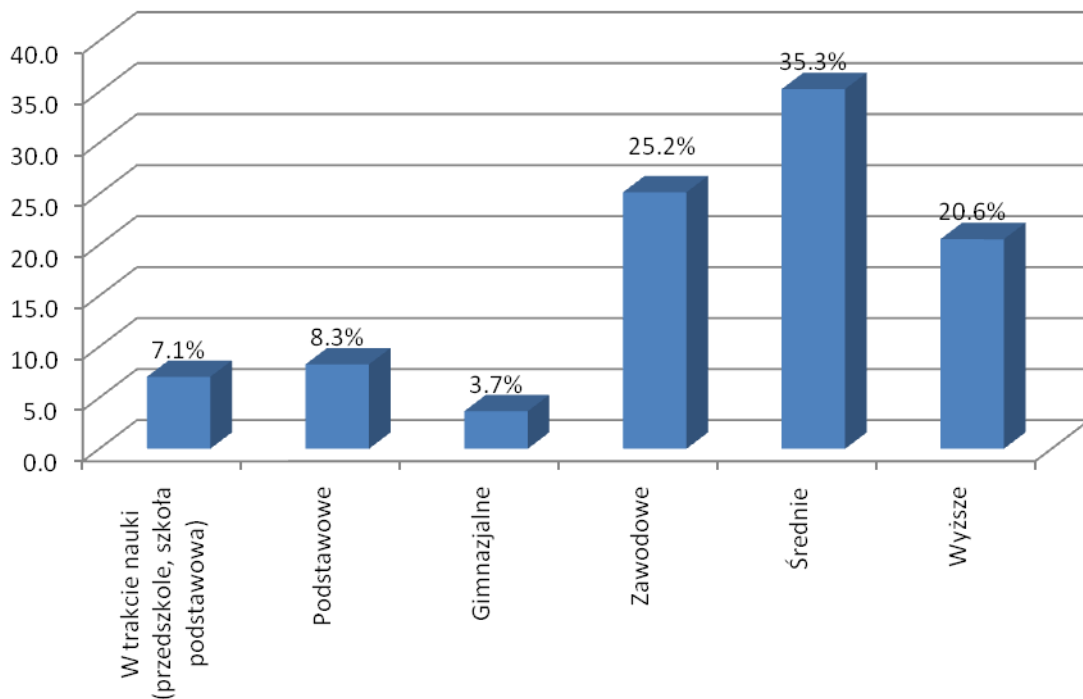
Wykres 6. Płeć widza TV TRWAM [N=326].

3.7.3. Miejsce zamieszkania widza TV TRWAM:



Wykres 7. Miejsce zamieszkania widza TV TRWAM [N=326].

3.7.4. Wykształcenie widza TV TRWAM:



Wykres 8. Wykształcenie widza TV TRWAM [N=326].

4. Interpretacja wyników

- Badania wykazują, że co trzeci Polak ogląda TV TRWAM. Odsetek badanych, którzy oglądają TV TRWAM wyniósł **30 %** (spośród badanych, którzy stwierdzili, że oglądają telewizję). Liczbę widzów TV TRWAM szacuje się na **9 534 922 osób¹**, w tym 5 432 688 kobiet i 4 102 234 mężczyzn.
- W podziale na poszczególne kategorie wiekowe wielkość widowni TV TRWAM szacuje się następująco:
4 – 14 lat – 702 184 osoby
15 – 24 lata – 702 184 osoby
25 – 49 lat – 2 808 737 osób
50 – 64 lata – 2 586 994 osoby
65+ - 2 734 823 osoby.
- Wśród widzów TV TRWAM dominują osoby, które oglądają tę stację codziennie lub prawie codziennie oraz kilka razy w tygodniu (łącznie 67,2 %). Szacuje się, że jest ich **6 393 572 osób**.
- Liczbę widzów oglądających TV TRWAM codziennie lub prawie codziennie szacuje się na **3 400 050 osób** (stanowią oni 35,6 % widowni tej stacji).
- Badania z 2014 roku i z roku 2015 potwierdzają, że oglądalność TV TRWAM utrzymuje się na stabilnym, wysokim poziomie.
- Badani najczęściej (63,5 %) wskazywali porę wieczorową – od godziny 20:00 do 24:00 jako czas, w którym najchętniej oglądają TV TRWAM. Połowa respondentów (48,8 %) oglądała tę stację w godzinach 16:00 – 18:00.
- O ile TV TRWAM oglądana jest najchętniej wieczorami, to biorąc pod uwagę częstotliwość oglądalności, jest ona największa (codziennie i kilka razy w tygodniu) w godzinach 8:00 – 12:00.

¹ Dane GUS: mieszkańcy Polski w wieku od 4 lat – 36 957 061; stan z dnia 31.12.2014 roku